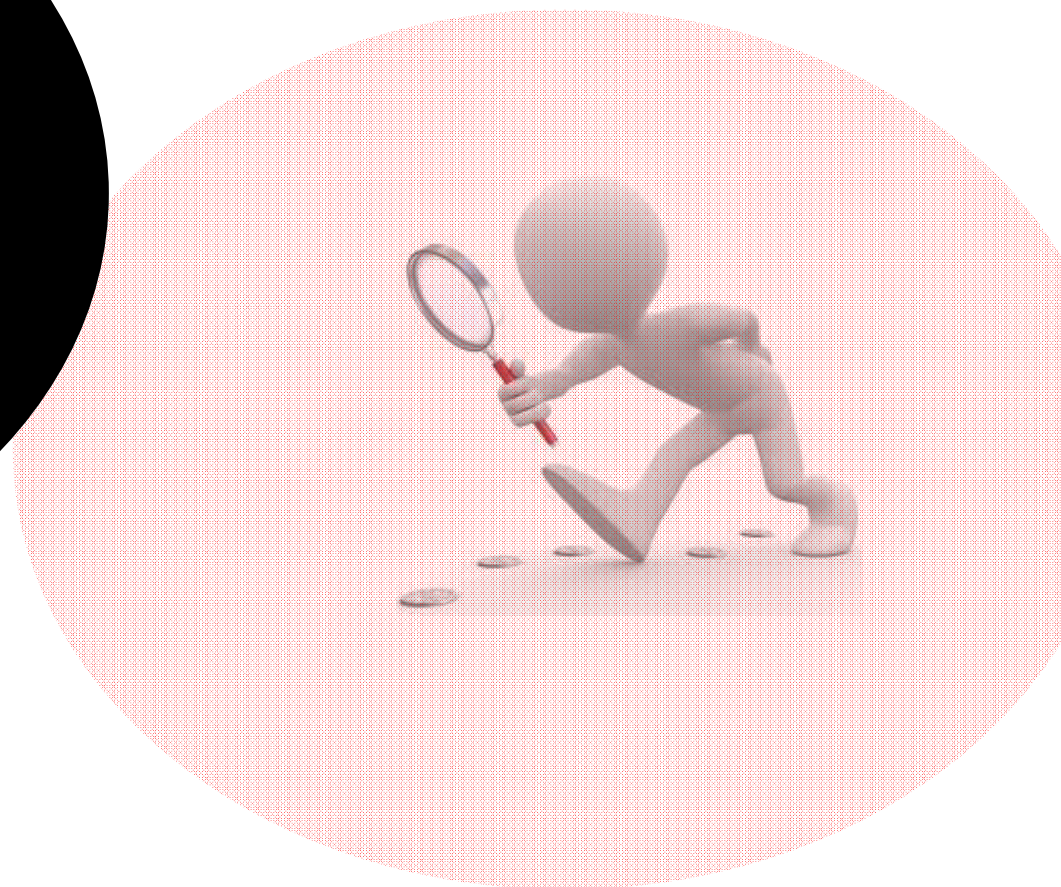


Les entitats socials del CCSS en el context de crisi actual

Resultats del qüestionari adreçat
a les entitats membres

Plenari 25 d'abril de 2013
Auditori Centre Cívic Ter

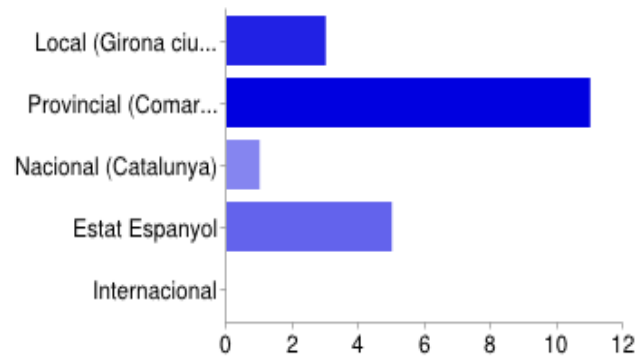
CONSELL
DE COHESIÓ
I SERVEIS
SOCIALS DE
GIRONA



A – Descripció general de les entitats

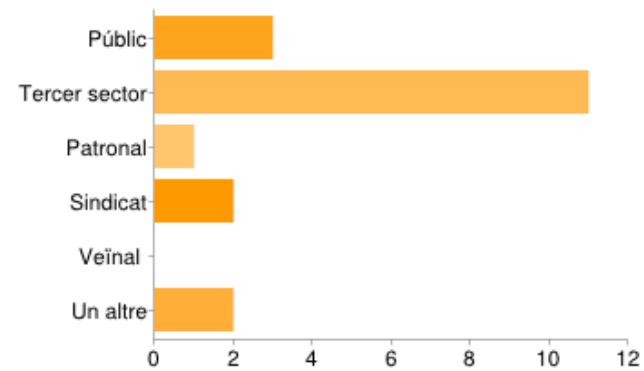


Àmbit territorial
(dimensió territorial de l'entitat més àmplia)



★ Un 57 % (12) de les entitats són d'àmbit provincial, mentre que un 24 % (5) són d'àmbit estatal

Sector



★ Més del 60 % són entitats privades d'iniciativa social

Usuaris atesos l'any 2013



Menys de 100 usuaris (2)

Fundació Privada Onyar la Selva



Associació Gironina d'Empresàries



Entre 100 i 500 usuaris (4)

- Centre Infantil i Juvenil Parroquial Sta. Eugènia



- Associació Família i Salut Mental de Girona i comarques



- Fundació Drissa



- Fundació TREC



TREBALL AMB SUPORT

Entre 500 i 1.000 usuaris (4)

- Grup Fundació Ramon Noguera



- AD d'iniciatives socials



- Fundació Osco



- UGT Comarques Gironines



Entre 1.000 i 5.000 usuaris (5)

-Mifas



- Centre d'Acolliment i Serveis Socials "la Sopa"



-Associació Comunitària Anti Sida de Girona



-CFA GIRONA -escola d'adults de Girona



-Fundació SER:GI



L'important volum d'usuaris ens aporta una visió àmplia de la realitat social.

Més de 5.000 usuaris (4)

-Càritas Diocesana de Girona



-Centre de salut mental Gironès-Pla de l'Estany



-Suara Cooperativa



-Comissions Obreres (CCOO) Girona



Àmbits i col·lectius socials d'intervenció



Discapacitat física

Infància, adolescència
i joventut

Discapacitat
Intel·lectual

Malaltia mental

Acció sociocomunitària
Inserció sociolaboral

Acció sindical
i patronal

SERVEIS A LES PERSONES

Persones sense llar

Educació, formació
i pedagogia social

Habitatge social

Llocs de treball interns professionals



Més de 100 treballadors: 3 entitats (16 %)

Entre 50-100 treballadors: 3 entitats (16 %)

Entre 20-50 treballadors: 6 entitats (32 %)

Entre 10-20 treballadors: 4 entitats (20 %)

Entre 0-10 treballadors: 3 entitats (16 %)

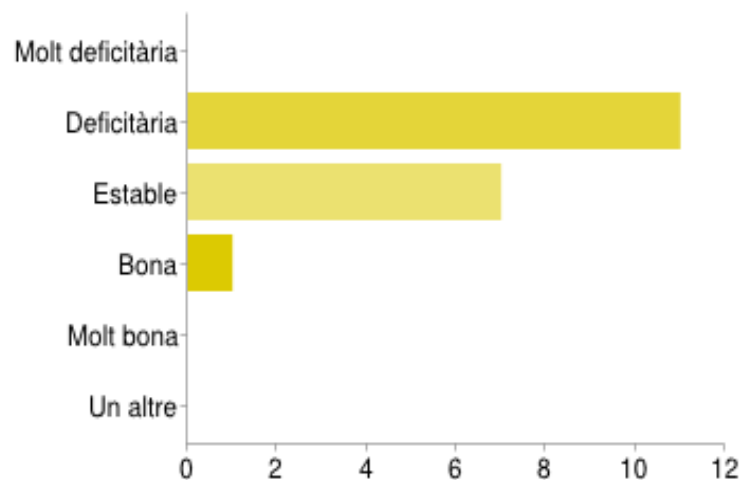
**Les entitats
d'inserció socio
laboral donen feina
a més de 700
persones**

**Més de 1.500
voluntaris**

B – Impacte de la crisi econòmica a les entitats



Situació financera actual



Situació financera	Núm.	%
Molt deficitària	0	
Deficitària	12	58
Estable	8	37
Bona	1	5
Molt bona	0	
Altres	0	

Efectes de la crisi sobre les entitats i possibles mesures i/o solucions



Efectes de la crisi econòmica a destacar

Reducció de serveis que ofereix la entitat

Reducció de personal laboral de l'entitat

Reducció de les activitats que realitza l'entitat amb els seus usuaris

Reducció salarial i empitjorament de les condicions laborals treballadors

Possibles solucions i/o mesures de millora a destacar

Compliment i rapidesa en els pagaments de les administracions públiques, prioritzant el pressupost per serveis d'atenció a les persones

Optimitzar al màxim els recursos existents

Més solidaritat i col·laboració entre entitats i administració, per guanyar eficiència i efectivitat

Innovació en noves línies de treball i nous productes, apostant per les TIC

C- Efectes de la crisi econòmica sobre els ciutadans

Eix	Efectes destacats de la crisi
Laboral	Agreujament problemes amb la recerca de feina
	Desocupació i precarització de les condicions laborals
Econòmic	Augment de la despesa a causa del copagament de serveis i altres quotes que s'han hagut d'assumir
	Augment de les dificultats per accedir a les prestacions econòmiques
Residencial	Incapacitat per pagar l' habitatge i els costos dels subministraments
	Cronificació de les situacions de carrer de persones sense sostre
Participació a la vida pública	Desmotivació social i desconfiança amb les institucions
	Pessimisme generalitzat de cara al futur
Formatiu	Menys oportunitats per els joves amb menys o nul·la formació
	Risc que baixi la demanda formativa
Relacional	Augment del risc de quedar-se al carrer per no disposar de suport familiar ni xarxa social
	Augment de la desatenció infantil
Sociosanitari	Augment situacions d'ansietat, depressió, d'inseguretat etc.
	Augment Inestabilitat psicopatològica dels malalts mentals, arrel de l'estrés sobreafegit

C – El Consell de Cohesió i Serveis Socials: Espai de treball per cercar mesures conjuntes



Què poden aportar les entitats al CCSS ?

Coneixement i experiència en els diferents sectors, àmbits i col·lectius d'intervenció social

Treball tècnic participatiu per incrementar el treball en xarxa i les aliances entre les entitats

Coneixement del territori i de la realitat social dels barris i dels col·lectius més vulnerables

Bones pràctiques, projectes i alternatives a compartir entre les entitats per combatre la situació de crisi.

Què pot aportar el CCSS a les entitats?

Un punt de trobada on compartir experiències, debatre i buscar solucions comunes per lluitar contra la crisi de manera coordinada

Un espai de coneixement i contacte mutu amb les entitats per poder crear sinèrgies i treball en xarxa entre totes les entitats

Ajudar a les entitats a ser més visibles davant la ciutadania i les institucions públiques

Un espai on es puguin elevar propostes conjuntes a l'Ajuntament.

Moltes gràcies
per la vostra participació!!

CONSELL
DE COHESIÓ
I SERVEIS
SOCIALS DE
GIRONA

Ajuntament  de Girona

TRESC
TREBALL AMB SUPORT

